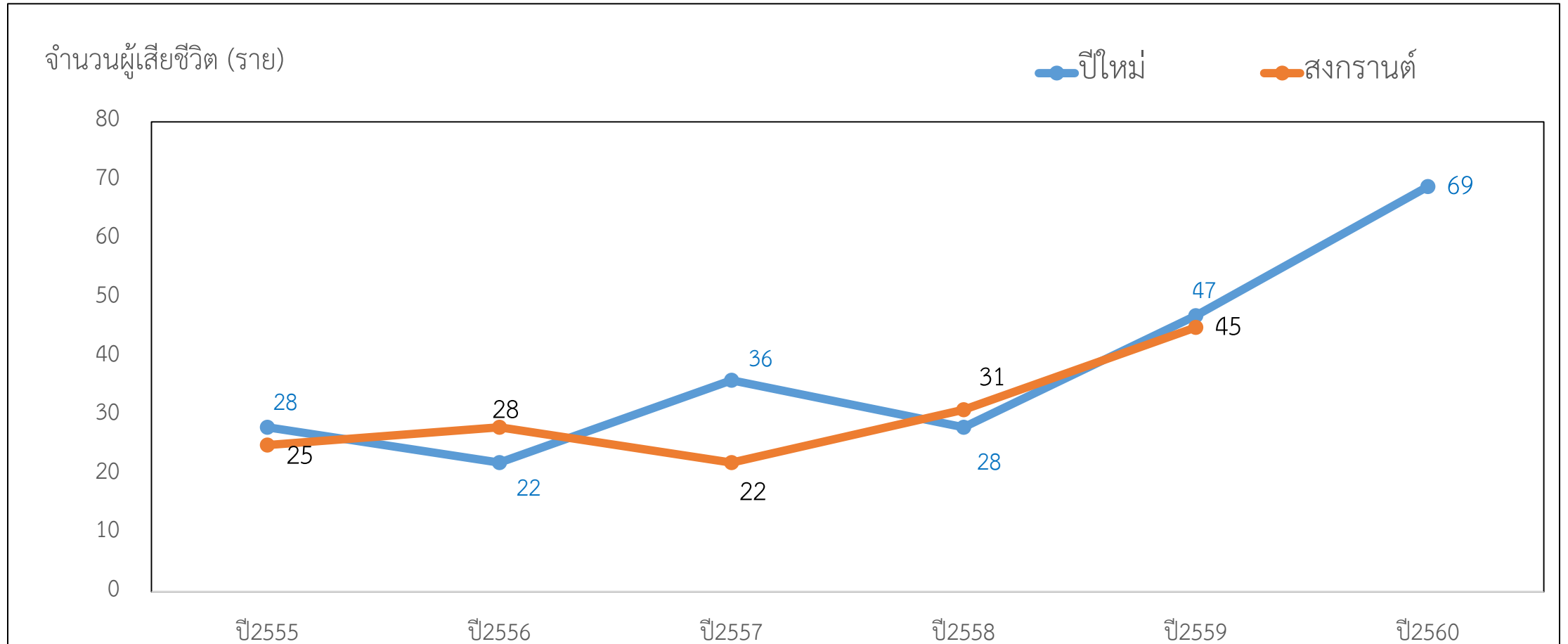


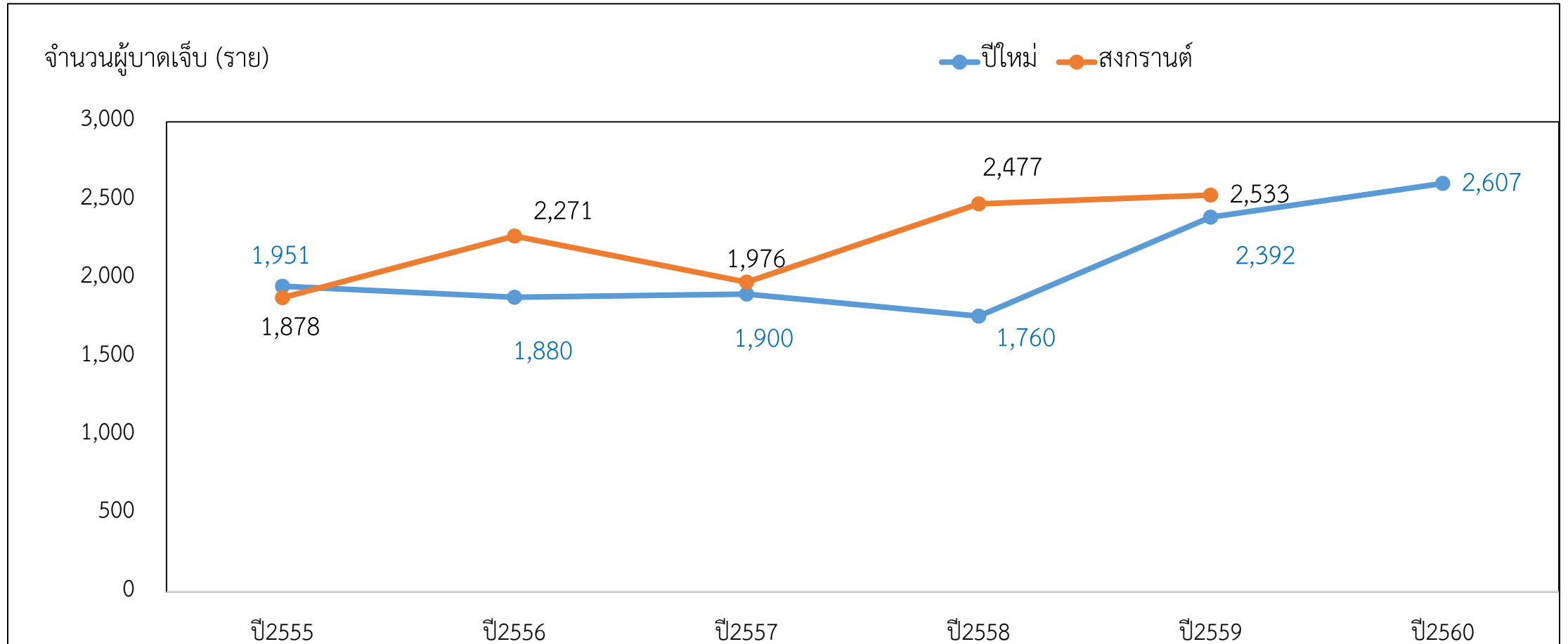
สถานการณ์ผู้บาดเจ็บและเสียชีวิตจากอุบัติเหตุทางถนน
ในช่วง 7 วันอันตราย
เทศกาลปีใหม่ และสงกรานต์ ปี 2555 – 2560
เขตสุขภาพที่ 8

แหล่งข้อมูล: ระบบข้อมูลผู้ป่วยอุบัติเหตุจราจร สำนักสาธารณสุขฉุกเฉิน กระทรวงสาธารณสุข

รูปที่ 1 จำนวนผู้เสียชีวิต เปรียบเทียบระหว่างเทศบาลปีใหม่ และ เทศบาลสงกรานต์ ปี 2555-2560 พื้นที่เขตสุขภาพที่ 8

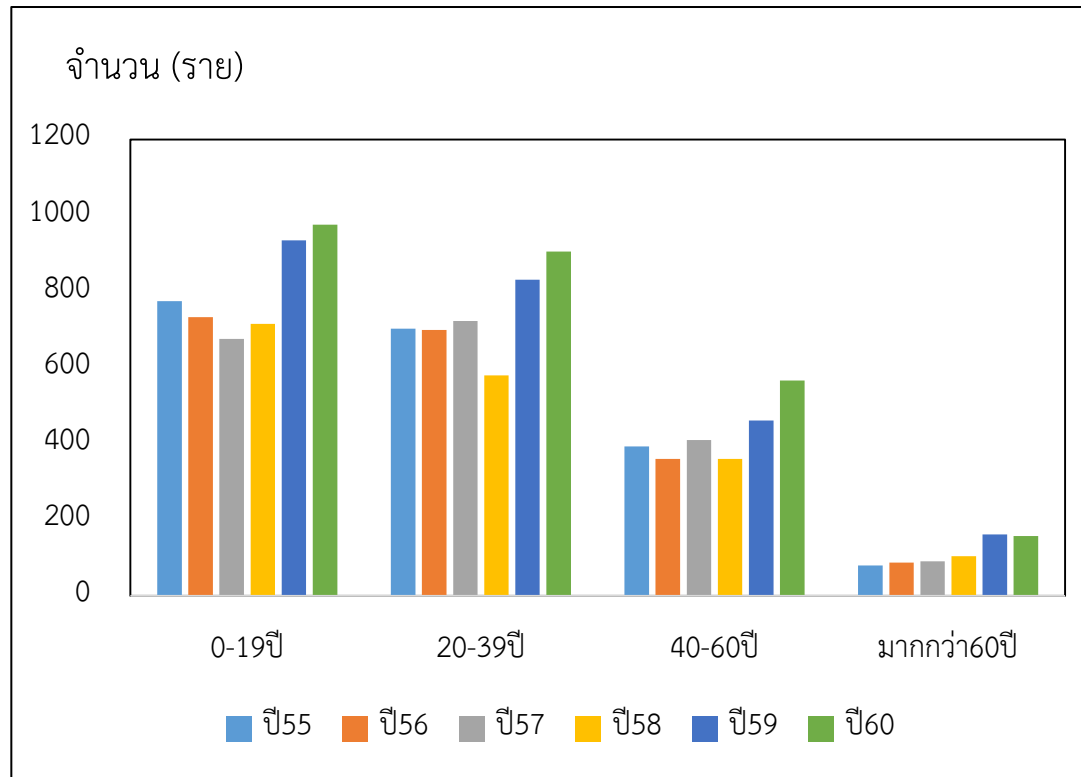


รูปที่ 2 จำนวนผู้บาดเจ็บ เปรียบเทียบระหว่างเทศกาลปีใหม่ และ เทศกาลสงกรานต์ ปี 2555-2560 พื้นที่เขตสุขภาพที่ 8

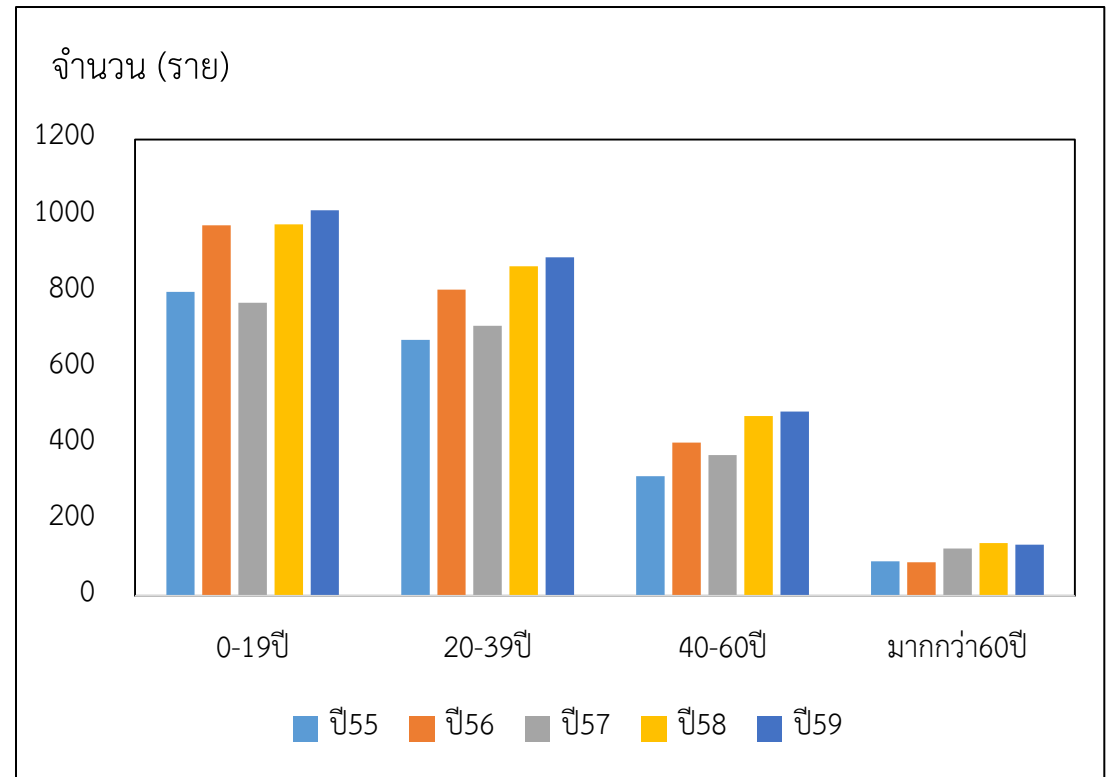


รูปที่ 3 จำนวนผู้บาดเจ็บและเสียชีวิตจากอุบัติเหตุช่วงเทศกาลปีใหม่ และสงกรานต์ ปี2555-2560 พื้นที่เขตสุขภาพที่ 8

เทศกาลปีใหม่ 2555-2560

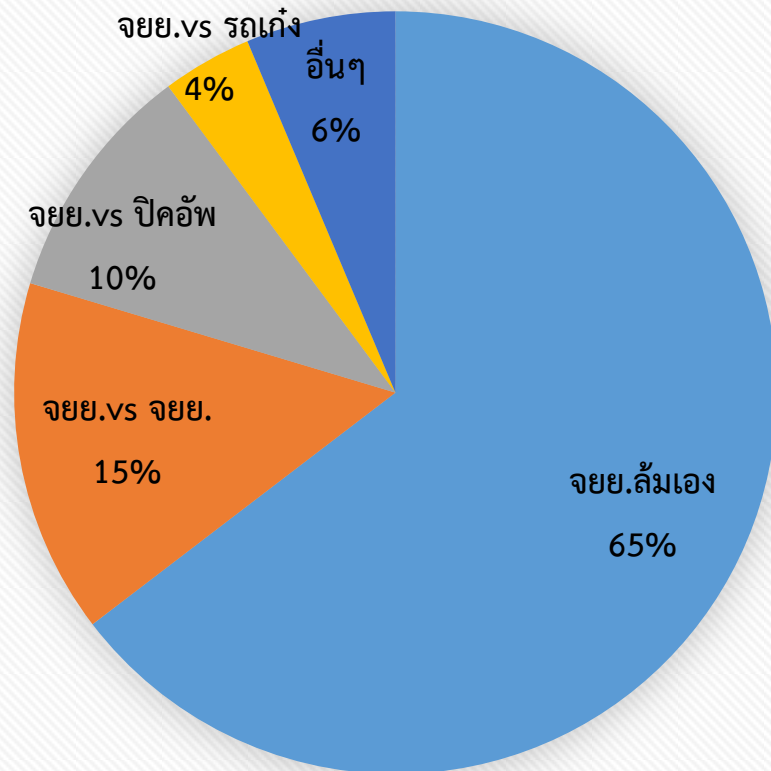


เทศกาลสงกรานต์ 2555-2559

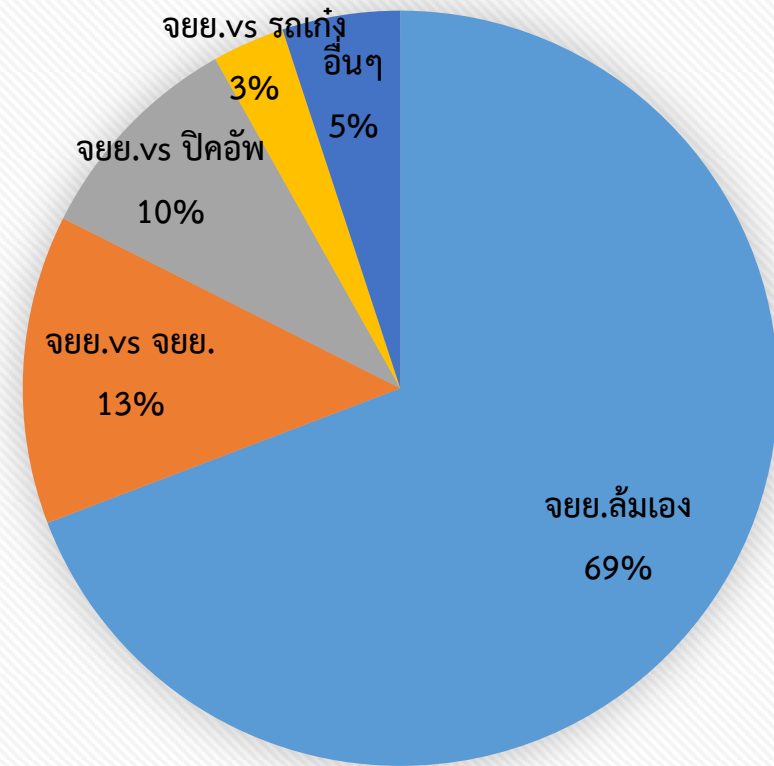


รูปที่ 4 ร้อยละของเหตุการณ์จากพาหนะที่ใช้เปรียบเทียบระหว่างเทศกาลปีใหม่ และเทศกาลสงกรานต์ ตั้งแต่ปี 2555-2560 พื้นที่เขตสุขภาพที่ 8

เทศกาลปีใหม่ 55-60

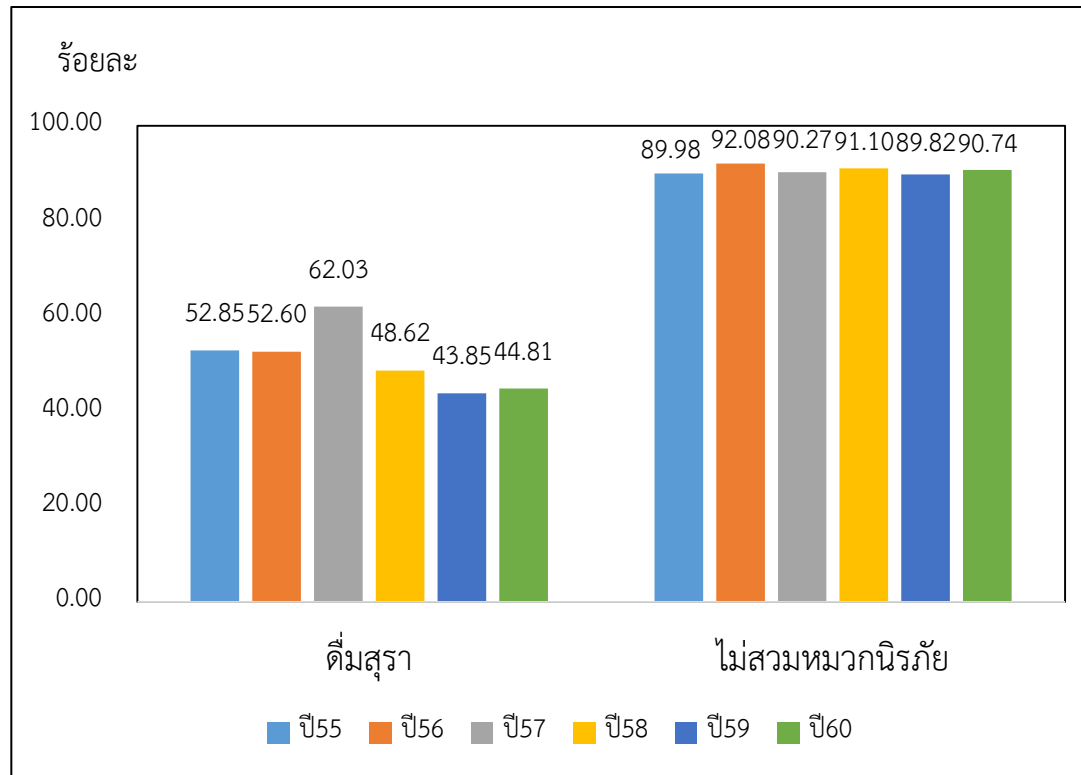


เทศกาลสงกรานต์ 55-59

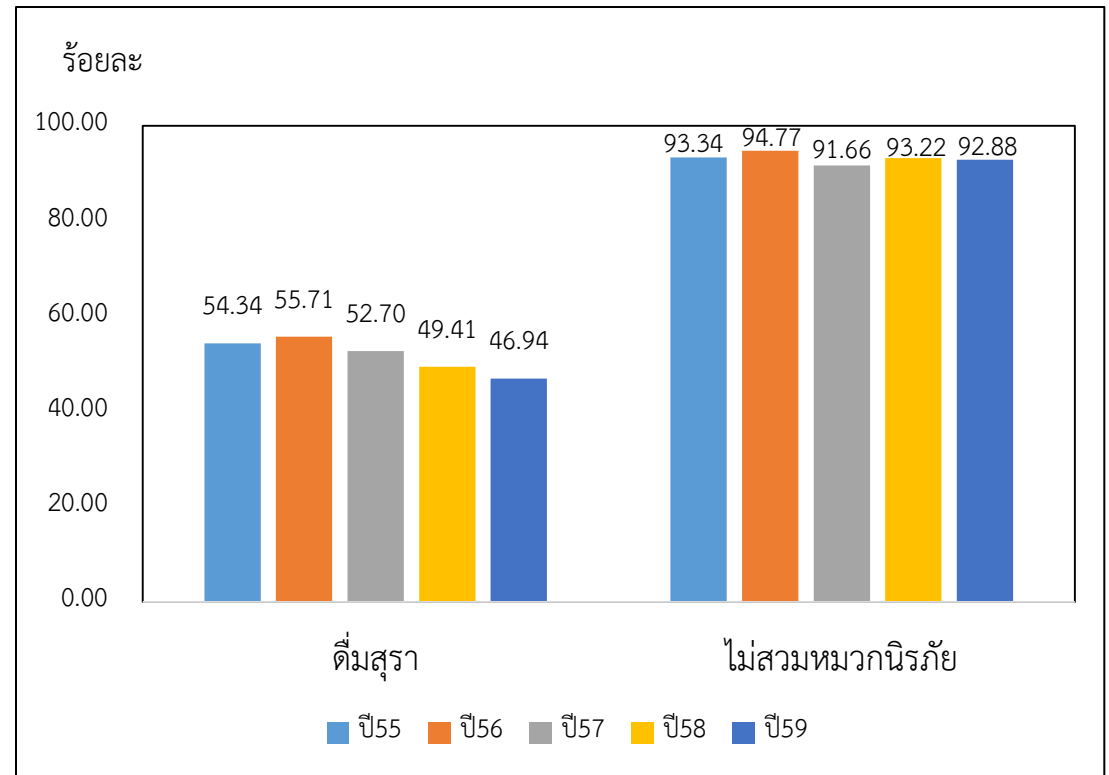


รูปที่ 5 ร้อยละพฤติกรรมเสี่ยงผู้ใช้รถจักรยานยนต์ที่บาดเจ็บและเสียชีวิตจากอุบัติเหตุช่วงเทศกาลปีใหม่ และสงกรานต์ ปี2555-2560 พื้นที่เขตสุขภาพที่ 8

เทศกาลปีใหม่ 55-60

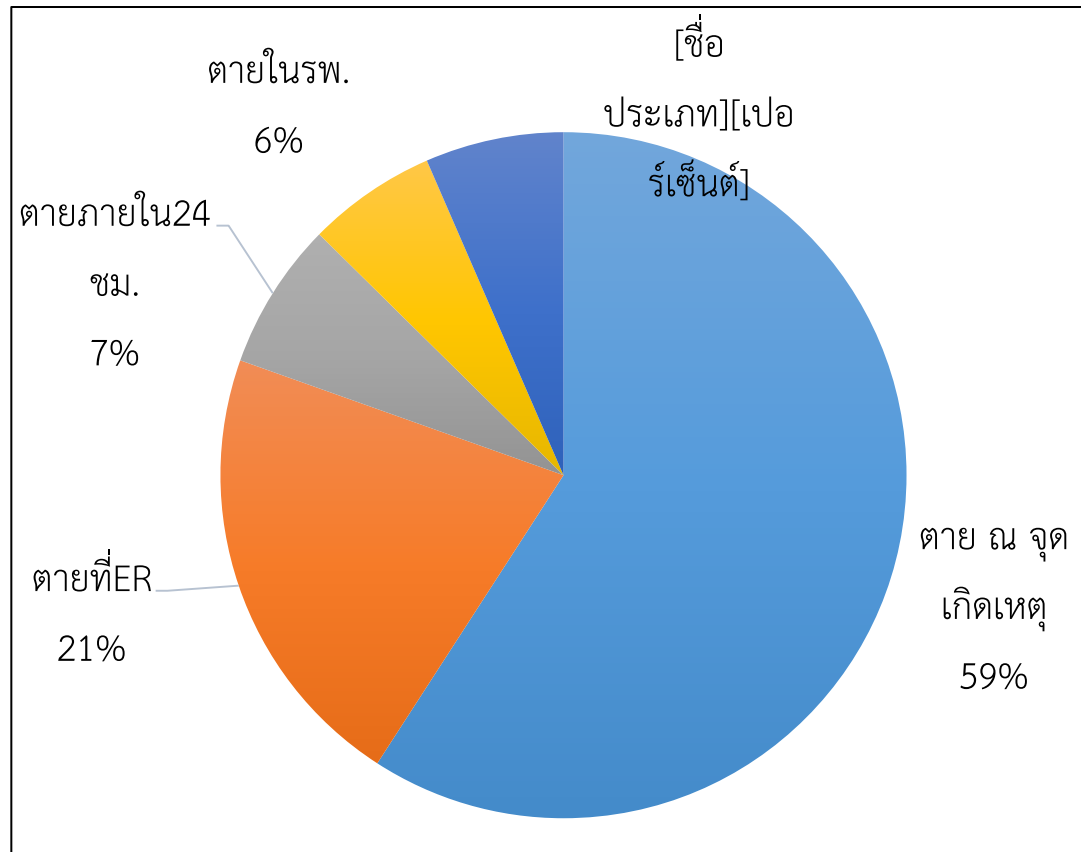


เทศกาลสงกรานต์ 55-59

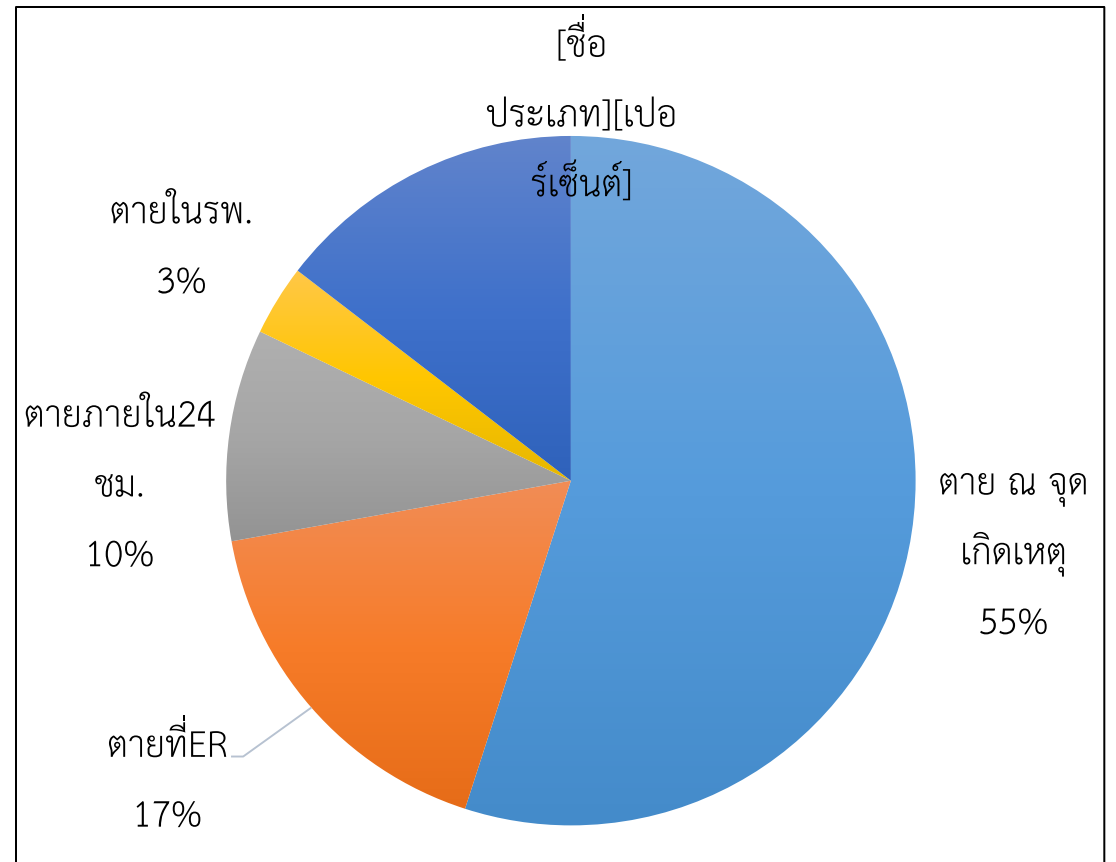


รูปที่ 6 ร้อยละประเภทการเสียชีวิตจากอุบัติเหตุช่วงเทศกาลปีใหม่ และ สงกรานต์ ปี2555-2560 พื้นที่เขตสุขภาพที่ 8

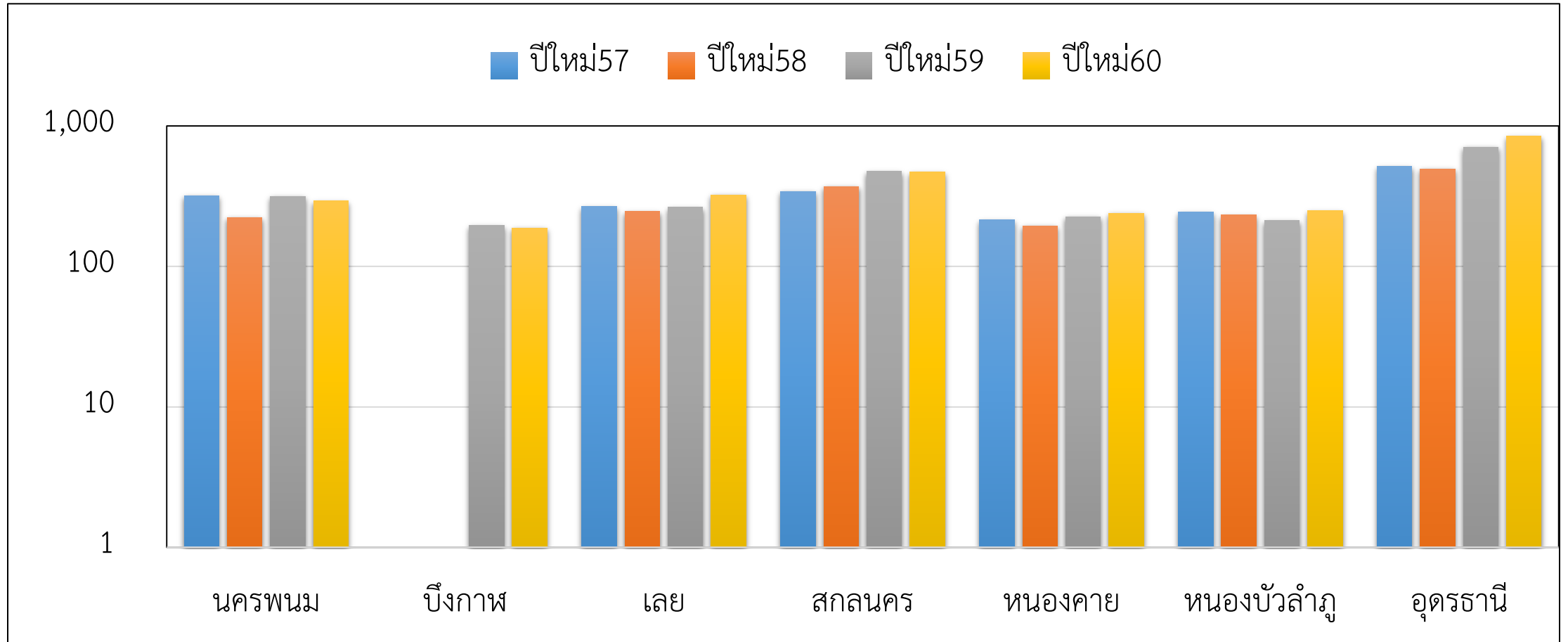
เทศกาลปีใหม่ 55-60



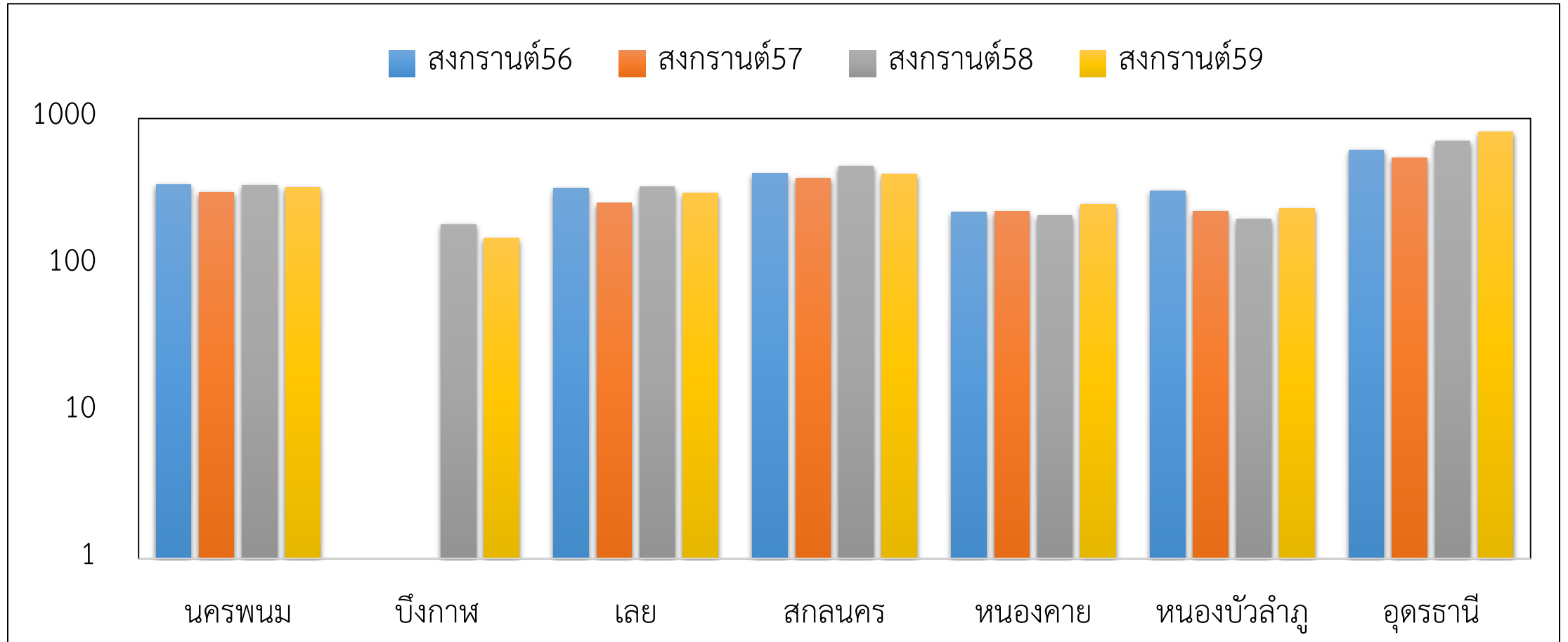
เทศกาลสงกรานต์ 55-59



รูปที่ 7 จำนวนผู้ได้รับบาดเจ็บและเสียชีวิตในช่วงเทศกาลปีใหม่ ตั้งแต่ปี 2557-2560 จำแนกรายจังหวัด ในพื้นที่เขตสุขภาพที่ 8



รูปที่ 8 จำนวนผู้ได้รับบาดเจ็บและเสียชีวิตในช่วงเทศกาลสงกรานต์
ตั้งแต่ปี 2556-2559 จำแนกรายจังหวัด ในพื้นที่เขตสุขภาพที่ 8



ข้อสังเกต

- ในภาพรวมระดับเขต พบว่า จำนวนผู้บาดเจ็บและเสียชีวิตในช่วงเทศกาล ทั้งเทศกาลปีใหม่และสงกรานต์ มีแนวโน้มเพิ่มสูงขึ้น
- อุบัติเหตุส่วนใหญ่ เกิดจากรถจักรยานยนต์ และ มากกว่าร้อยละ60 เป็นการล้มเอง ไม่มีคู่กรณี
- สัดส่วนของพฤติกรรมเสี่ยงของผู้ใช้รถจักรยานยนต์ ไม่สวมหมวกนิรภัยมากกว่าการดื่มสุรา
- มากกว่าร้อยละ 50 เสียชีวิต ณ จุดเกิดเหตุ
- เทศกาลปีใหม่ จังหวัดที่มีแนวโน้มการบาดเจ็บ เสียชีวิตเพิ่มขึ้น ได้แก่ อุตรธานี หนองบัวลำภู สกลนคร เลย
- เทศกาลสงกรานต์ จังหวัดที่มีแนวโน้มการบาดเจ็บ เสียชีวิตเพิ่มขึ้น ได้แก่ อุตรธานี หนองบัวลำภู หนองคาย

การบาดเจ็บบนท้องถนนช่วงเทศกาลปีใหม่และสงกรานต์ เขตสุขภาพที่ 8

สำนักงานป้องกันควบคุมโรคที่ 8 อุตรธานี
3 มีนาคม 2560

กรณีศึกษา : บึงกาฬ

Why บึงกาฬ ?

- ความเป็นมา
 - จังหวัดบึงกาฬ มีจำนวนผู้เสียชีวิตจากการบาดเจ็บบนท้องถนนในช่วงเทศกาล **ลดลง** (พ.ศ. 2558 – 2560)

How บึงกาฬ ?

ปัจจัยเอื้อ (1)

- การควบคุมกำกับ อย่างใกล้ชิด ในช่วง 7 วันอันตราย
 - ผวจ ดำรวจ สสจ
- การตั้งด่านชุมชน
 - บริเวณที่มีการสำดน้ำ เวลาากลางคืน
- Law enforcement
 - จับจริง

How บึงกาฬ ?

ปัจจัยเอื้อ (2)

- ลดปัจจัยเสี่ยงอย่างจริงจัง
 - นอภ เซกา รถไถลดลงข้างทาง จากน้ำยางหกรดพื้นถนน
 - อส จังหวัด ตักร่อนน้ำโรงงานรับซื้อน้ำยาง
 - ประชาชนบ่นว่าถนนมีด
 - แขวงทางฯ ไปติดไฟเพิ่ม
 - ทาสีกันลื่นบริเวณจุดเสี่ยง

มาตรการสงกรานต์ 2560

มาตรการลดการบาดเจ็บบนท้องถนน

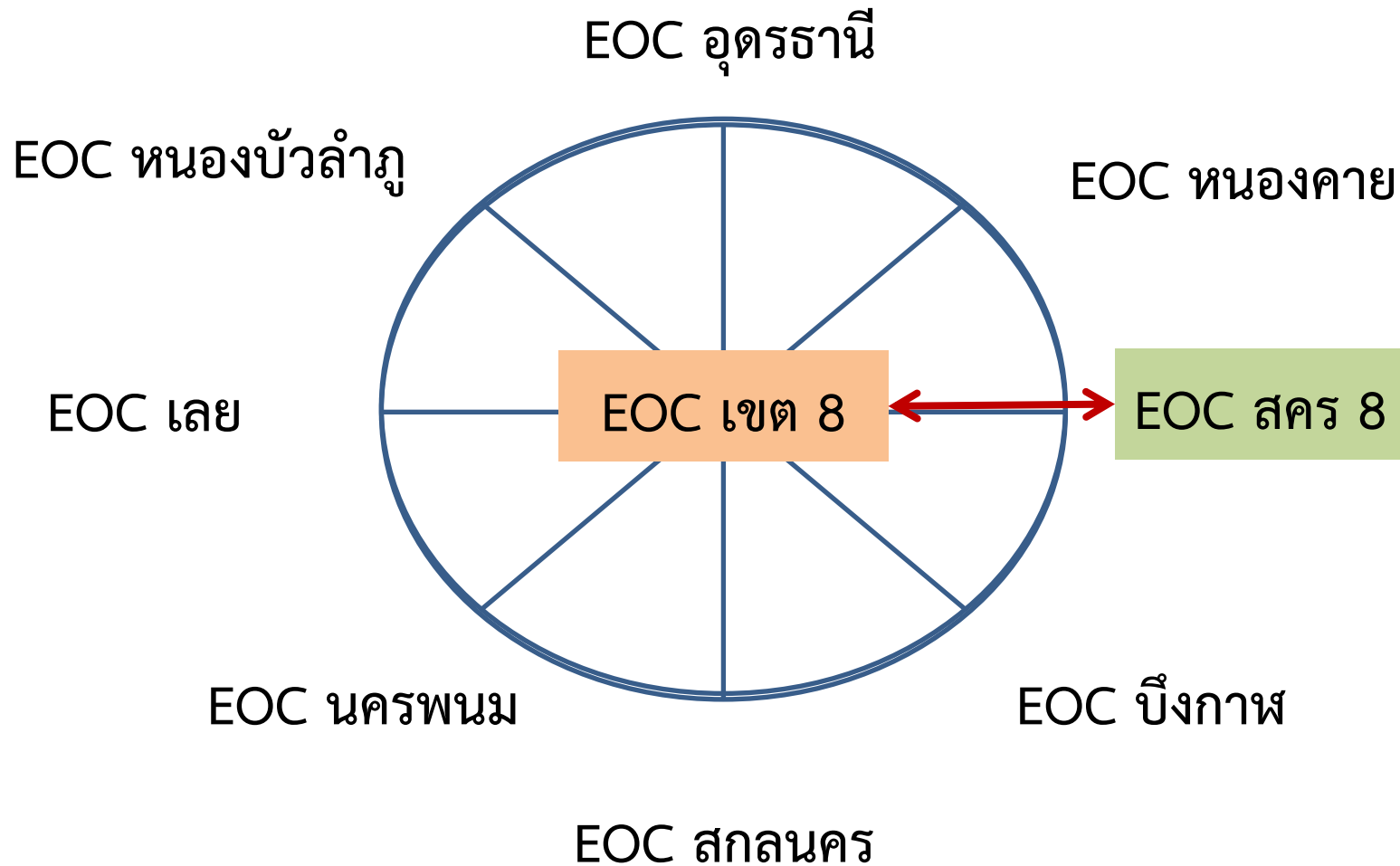
ทุกช่วงเวลา

- ลดปัจจัยเสี่ยงอย่างจริงจัง

ช่วงเทศกาล

- การควบคุมกำกับ
- ตั้งด่านให้ตรงจุด ตรงเวลา
- จับจริง
- SRRT คุณภาพ
- DHS - RTI

การเชื่อมต่อ : ทีม SAT / PLAN / Operation / case Mx



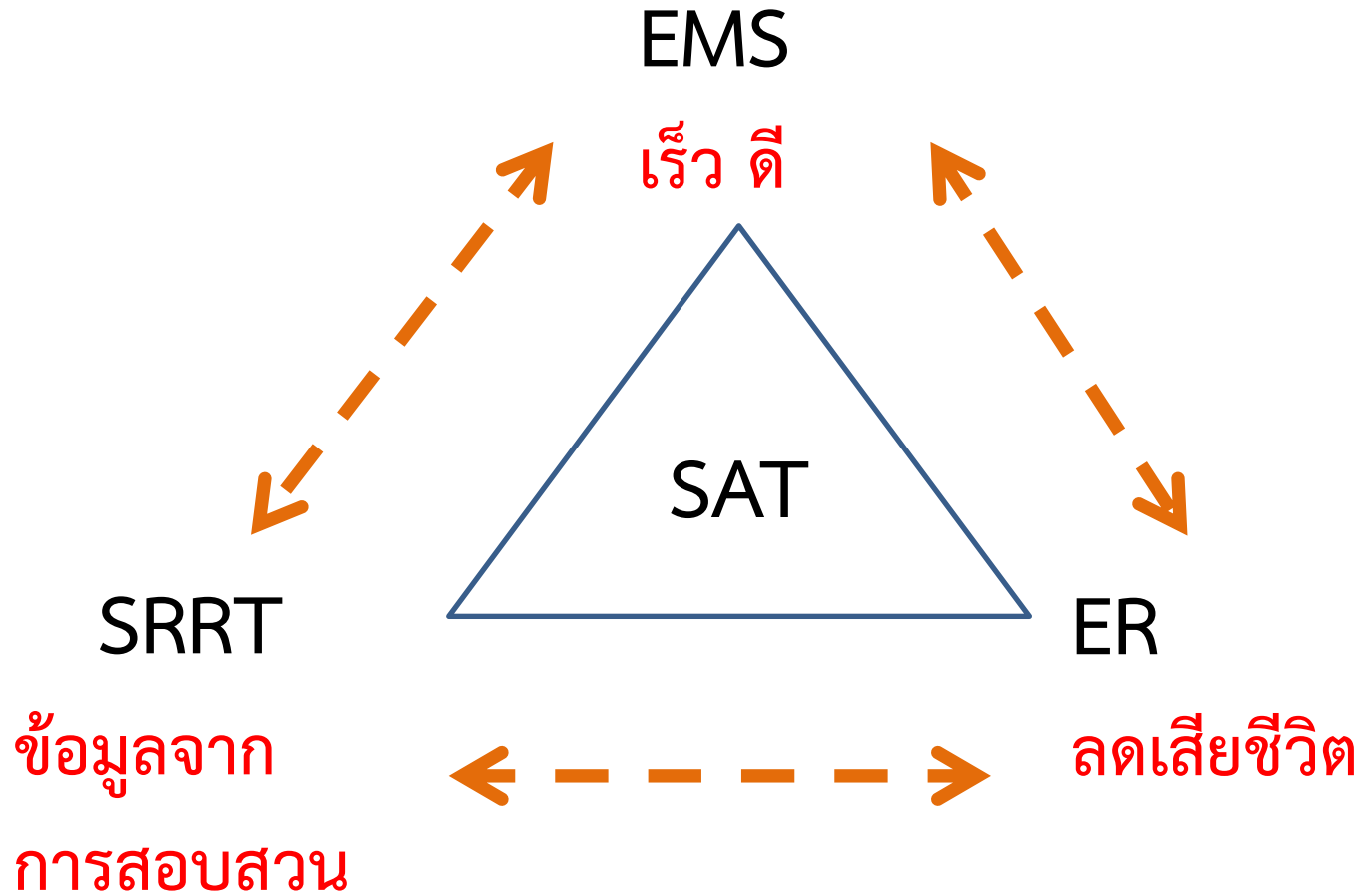
แนวทางการสอบสวน (24 มีค 59)

- เกณฑ์
 - เสียชีวิตพร้อมกัน มากกว่าหรือเท่ากับ 5 ราย
 - เป็นความสนใจของสังคม เช่น รถสาธารณะ
- แนวทาง
 - <http://epid.moph.go.th>
- การดำเนินงาน
 - ตั้งทีม จังหวัด (และ อำเภอ?) (สคร เป็นทีมสนับสนุน)
 - การอบรมทั้งจังหวัด โดย สคร 8
 - เสนอต่ “คณะกรรมการป้องกันอุบัติเหตุทางถนนระดับจังหวัด”

แนวทางการสอบสวน R8Way

- เกณฑ์
 - เสียชีวิตพร้อมกัน มากกว่าหรือเท่ากับ 5 ราย
 - เป็นความสนใจของสังคม เช่น รถสาธารณะ
 - **ทุกรายที่เสียชีวิต ภายใน 24 ชั่วโมง**
- การดำเนินงาน
 - **“ความเป็นเจ้าของร่วม” ระหว่าง SRRT EMS ER**
 - **ช่วยกัน “เติม” ข้อมูล และ นำไปใช้ร่วมกัน**
 - วัตถุประสงค์ 3 ทิม : **SRRT** EMS ER
 - เสนอต่อ “ศาล” อำเภอบึงสามพัน และ จังหวัด

$$1 + 1 + 1 = 1$$





May the force be with you !